



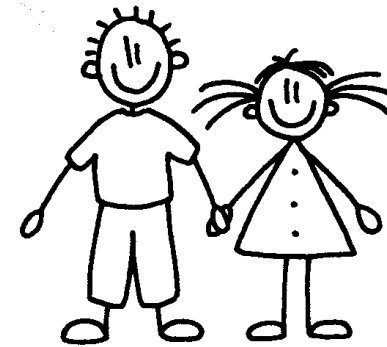
# Herzlich willkommen



Hellwegschule – Die beste Schule der Welt

# Mein Kind kommt in die Schule

- Vorstellung der Hellwegschule
- Von der Anmeldung bis zum 1. Schultag
- Was Erstklässler können sollten
- Auf sicheren Wegen zur Schule
- Schultüte und Tornister
- Noch Fragen?



# Hellwegschule Hamm-Berge

- Ca. 220 Schülerinnen und Schüler
- 8 Klassen
- 15 Lehrkräfte



# Offene Ganztagsgrundschule

- Leitung: Freja Greiwe
- Betreuung nach dem Unterricht bis 16 Uhr
- 3 Gruppen
- Engagiertes Team:  
Erzieherinnen, Hausaufgabenbetreuerinnen,  
Wirtschaftskraft, Honorarkräfte, Lehrerinnen
- 2 Gruppenräume, 2 Essräume (einer mit )Küche,  
Hausaufgaben in den eigenen Klassenräumen



# Offene Ganztagsgrundschule

- Leckerer warmes Mittagessen  
(Kosten: 4,23 € / Tag)
- Ferienbetreuung
- Hausaufgabenbetreuung
- Abwechslungsreiche Qualitätsangebote (z.B. Schach, Handball, Fußball, Inge-Sport, Werken...)
- Freie Spielzeiten auf dem Schulgelände oder im Gruppenraum



# Bis-Mittag-Betreuung

- Betreuung nach dem Unterricht bis 13.00 Uhr
- 1 Gruppe ca. 25 Kinder)
- Kosten: 27,90 €
  - Betreutes Spielen, Lesen, Ausruhen, etc. auf dem Schulhof oder im Gruppenraum



# Pädagogische Schwerpunkte

- Bewegte Schule
- Individuelle Förderung
- Prima Klima –Streitschlichtung
- Projektarbeit
- Erasmus+Schulpartnerschaft
- Medienerziehung
- Naturwissenschaft/Technik
- Umwelterziehung



# Bewegte Schule – Bewegungsfreundlicher Schulhof



- 2 Fußballplätze
- Freiluftaula
- Tartanbahn
- Fahrzeugparcour
- Schaukelanlage
- Klettergerüst
- Wäldchen



# Bewegte Schule – Bewegungsfreundlicher Schulhof

- Kletterwand (in Planung) – finanziert durch den Förderverein



# Bewegte Schule - Bewegungsfreudige Schule

## Sportliches Angebot: Handball, Fußball, Volleyball, Leichtathletik,...

### Sportfest



# Individuelle Förderung

- Individuelle Förderung durch Teamteaching
- Teilnahme am Unterricht der nächst höheren oder niedrigeren Klasse in Deutsch oder Mathematik (Drehtürmodell)
- Kooperatives Lernen in allen Klassen

# Individuelle Förderung



- Förderschwerpunkte:  
LRS, „JeKITS“,  
Rechenschwäche,  
Wahrnehmung,  
Förderung im GL,  
Lesen

# Individuelle Förderung - Leseförderung

- Bibliothek
- Bücherbus
- Vorlesepaten
- Buchausstellungen
- Autorenlesungen
- Lesemütter
- Büchereibesuche/Besuche von Bücherei-Mitarbeitern in der Schule
- Lesen mit „Antolin“



# Individuelle Förderung - Medienkompetenz

- Teilnahme am Kultur und Schule-Projekt „Entdecken, Klicken, Gestalten“ des Medienzentrums (2019/20)
- I-Pads in jeder Klasse
- Präsentationseinheiten in allen Klassen
- Nutzung in allen Klassen



# Prima Klima - unser Konzept zur Gewaltprävention

- Erziehung zum fairen Umgang miteinander
- Streitschlichter – AG
- Teamgeister-Programm
- Klare Regeln
- Motto des Monats
- Klassenrat



# Projekte



- Mitmachzirkus „Paletti“
- Projektwoche, z.B. Sterne und Planeten
- Schulfest
- Trommelzauber





# Die Hellwegschule – Erasmus



- Partnerschulen in Kalisz, Neufchateau und Crotone, mit Schüleraustausch
- Teilnahme am Erasmus+ – Projekt der EU (2019-2021) – „Speak, sport, click and sing“
- Französisch – AG (in Zusammenarbeit mit dem Beisenkamp-Gymnasium)



# Förderverein

Das sind Sie!  
Eltern und KollegInnen finanzieren  
den Förderverein. Sie engagieren  
sich für Ihre Kinder.



Unterstützt die Schulgemeinde in der Anschaffung von Büchern, Spielgeräten, besonderen Unterrichtsmaterialien und den Hellwegschul-T-Shirts.

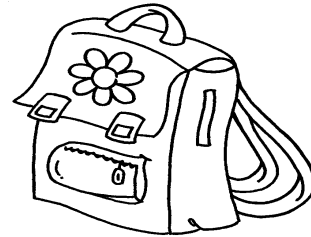


Hellwegschule – Die beste Schule der Welt

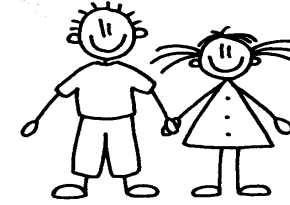


# Von der Anmeldung bis zum 1. Schultag

Ihr Kind wird im Herbst 2020 zur Schule angemeldet und im Sommer 2021 eingeschult



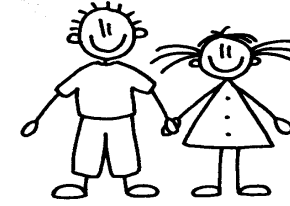
# Maxi - Kind



- Elterninformationsabend: entfällt wegen des Betretungsverbot durch Corona
- Anmeldung der Schulanfänger in der Hellwegschule:
- 05.-08-10.2020, 8 bis 11 Uhr und
- 05.+07.10.2020, 17 bis 19 Uhr
  - im Sekretariat der Hellwegschule.
- Bitte besuchen Sie unsere Homepage und wählen Sie dort einen Termin aus:

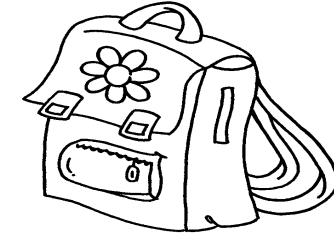
[hellwegschule-hamm.de/Anmeldung](https://hellwegschule-hamm.de/Anmeldung)

# Maxi - Kind



- Die Schuleingangsgespräche in der Hellwegschule sind für 16.-20.11.2020 terminiert. Allerdings wissen wir noch nicht, ob sie, wie üblich, in der Schule und den Kitas durchgeführt werden können (Corona-Hygienemaßnahmen).
- Eltern angemeldeter Kinder werden schriftlich und über die Homepage über die aktuelle Vorgehensweise informiert.

# Schulanfänger



- Einladung zur Untersuchung im Gesundheitsamt (?)
- Tag der kleinen Forscher in der Hellwegschule: ?
- **Elternabend im Juni 2021, 19:30 Uhr:** Kennenlernen der Klassenlehrerinnen, Informationen zum Unterricht, Anschaffungen, etc.
- Schnupperschulstunde am Tag nach dem Elternabend in der Hellwegschule mit/ohne Kitagruppe

# Schulanfänger



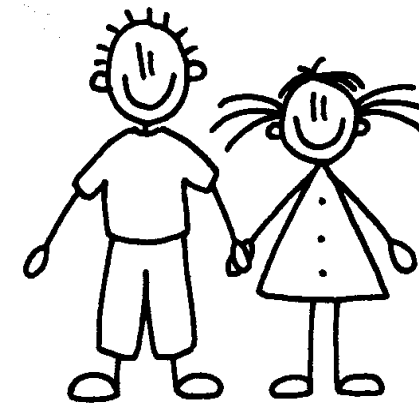
- **Einschulung am Donnerstag, 19.08.2021,**  
Sie erhalten spätestens in den Sommerferien 2021 weitere Informationen über die Möglichkeiten, die die erforderlichen Hygienemaßnahmen uns geben.  
Planen Sie einen Zeitraum von ca. 2 Stunden in der Zeit von 8 bis 12:30 Uhr ein.  
Auf der Homepage halten wir Sie über aktuelle Planungen auf dem Laufenden.

[hellwegschule-hamm.de/Schulanfaenger](https://hellwegschule-hamm.de/Schulanfaenger)

# Was Erstklässler können sollten

Was erwartet die Schule???

Wie verläuft das letzte KiTa-Jahr???





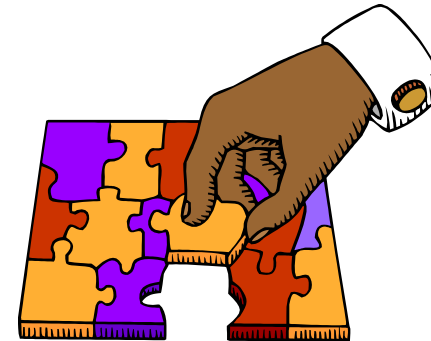
# Grobmotorik

- selbständig an- und ausziehen
- Treppen sicher steigen
- über eine Linie balancieren
- vorwärts und rückwärts laufen
- auf einem Bein und auf zwei Beinen vorwärts und rückwärts hüpfen



# Feinmotorik

- einfache Formen ausschneiden
- kleine Dinge greifen
- Stift „richtig“ halten und malen
- eine Schleife oder Knoten binden



# Die richtige Stifthaltung



Der Stift wird von  
Daumen, Zeigefinger und  
Mittelfinger  
gehalten

# Wahrnehmung – Hören

- Geräusche erkennen und zuordnen
- etwas nachsprechen, z.B. einen Satz
- etwas Gehörtes wiedergeben, erzählen
- einen Rhythmus nachklatschen
- Reime erkennen und selbst bilden
- Laute erkennen und unterscheiden
- Wörter in Silben gliedern

# Wahrnehmung –

## Sehen

- Formen und Farben unterscheiden
- Gegenstände (wieder)erkennen, Paare finden
- Gegenstände ordnen können
- **Orientierung im Raum:**
- Räume in der vertrauten Umgebung wiederfinden
- Raumlagen unterscheiden - oben unten, vor, hinter, links, rechts

# Wahrnehmung –

## Fühlen

- Berührungen am eigenen Körper lokalisieren
- seine Kraft im Spiel mit anderen richtig einschätzen können
- Gegenstände ertasten und unterscheiden können (Ball, Bauklotz oder Ähnliches)
- Temperaturen unterscheiden können

# Sprache

- Wörter und Sätze deutlich aussprechen
- kleine Geschichten, Begebenheiten erzählen und Reime nachsprechen
- Zeitbegriffe benutzen (heute, gestern,...)
- Namen für Dinge der Umwelt und Körperteile kennen, sowie abstrakte Begriffe
- Grammatikalisch richtige Sätze bilden

# Mathematik

- Mengen vergleichen u. benennen  
„mehr, weniger, gleich viel, höher, größer...“
- Reihenfolgen fortsetzen (Perlenkette oder Muster)
- Würfelpunkte kennen
- Zählen bis 20/10
- Rückwärtszählen von 10 bis 1



# Soziale und emotionale Kompetenzen

- auf andere zugehen
- Kontaktangebote anderer annehmen
- Selbstwertgefühl entwickelt haben
- sich alleine beschäftigen können
- sich in eine Tätigkeit vertiefen können
- anstrengungsbereit sein
- neugierig sein

# Weltwissen

- den eigenen Namen und die Adresse wissen
- Jahreszeiten kennen durch Spaziergänge in der Natur
- beim Einkaufen z. B. Obst und Gemüse kennen lernen
- Tiere – Haustiere, Zootiere – kennen

# Weltwissen



die **W**elt erfahren und erleben  
durch direkte Begegnung,

nicht nur durch Bücher und Fernsehen  
und ..... entdecken Sie dabei besondere  
Interessen Ihres Kindes.

# Auf sicheren Wegen zur Schule

- Der kürzeste Weg ist nicht immer der sicherste
- Der Bus hält am Busparkplatz der Hellwegschule und an der Bushaltestelle
- Elternparkplatz gegenüber der Schule – **nicht auf dem Busparkplatz!!!**



# Tornister

- fester Korpus
- gepolsterte Tragegurte
- gepolstertes, ergonomisch geformtes Rückenteil
- viele Fächer
- fester Boden
- möglichst leicht (800 -900 g)



# Tipps für die Schultüte

- Freunde – Buch
- kleine Bücher
- Hörspiel
- Schulsachen (Radiergummi, Wachsmaler, etc.)
- kleines Spielzeug
- kleines Pflasterset (1.Hilfe)
- Schul-T-Shirt
- ... etwas Süßes

# Mein Kind kommt in die Schule

Noch Fragen ???

- Rufen Sie in der Schule an, verabreden Sie einen Termin.
  - 02381 50066, Bürozeiten: Di und Do, 8 bis 13 Uhr
- Schreiben Sie uns eine Email, wir antworten gerne.
  - [hellwegschule@grhe.schulen-hamm.de](mailto:hellwegschule@grhe.schulen-hamm.de)
- Schauen Sie sich auf unserer neuen Homepage um.
  - [Hellwegschule-hamm.de](http://Hellwegschule-hamm.de)